

PROTAGRO



AVICULTURA DEDICADA

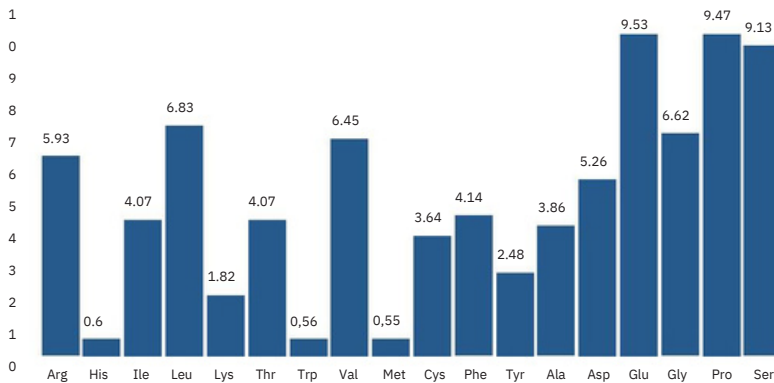
EM'PUR

Comida Proteica Premium
para Alimentos para Ganado

COMPOSICIÓN TÍPICA DE NUTRIENTES

| | |
|-----------------------------|-------|
| Proteína | > 80% |
| Digestibilidad de proteínas | > 80% |
| Grasa | 8-10% |
| Ceniza | 1-2% |
| Humedad | 6-8% |

PERFIL DE AMINOÁCIDOS (% DEL PRODUCTO TOTAL)



CARACTERÍSTICAS DE PRODUCTO

- 100% origen avícola
- Buena digestibilidad (pepsina) (>80%)
- Fresco sabor intenso
- Composición muy estable
- Libre de contaminantes (dioxinas, metales pesados)

FRESCURA

| | |
|----------------------|------------------------|
| Valor de peróxido | < 5mEq O2/kg |
| Ácidos grasos libres | <15% como ácido oleico |

ANTIOXIDANTE AÑADIDO

BHA/BHT/PG/Extracto de romero disponible a solicitud del cliente.

SOLICITUD

EM'PUR es una fuente de proteína animal con excelentes propiedades nutricionales que está diseñada como una fuente de proteína rentable, sostenible y fácil de usar en la alimentación del ganado.

Gracias al patrón de aminoácidos favorable y al contenido de cenizas extremadamente bajo, servirá como un sustituto más versátil de otras fuentes de proteínas.

Para ser mezclado completamente con otros ingredientes del alimento.

PROCESO

EM'PUR es una harina de proteína hidrolizada de primera calidad producida a partir de plumas de pollo purificadas en una instalación de última generación en Bélgica. La materia prima para este producto proviene de sitios seleccionados de "aves únicas" y las instalaciones de producción y el almacén de Empro están certificados como dedicados exclusivamente a las aves de corral.

EM'PUR se fabrica utilizando un proceso de producción patentado para garantizar una composición estable, una larga vida útil y una alta disponibilidad de proteínas.

EMBALAJE, ALMACENAMIENTO Y VIDA ÚTIL

El aspecto de EM'PUR es un polvo fino de color marrón claro. Se entrega agranel, big bags de hasta 1500kg.

El producto se conserva mejor en un lugar fresco, oscuro y seco y tiene una vida útil mínima de 1 año a partir de la fecha de fabricación.



Producido en Bélgica por Empro Europe NV de acuerdo con la legislación europea número de aprobación 114513/1-709 número de registro 2.207.157.202



PROTAGRO BV
Coupure Rechts 88
B-9000 Gante
Bélgica
tel. +32 469 41 80 20
Email: contact@protagro.ec
www.protagro.ec